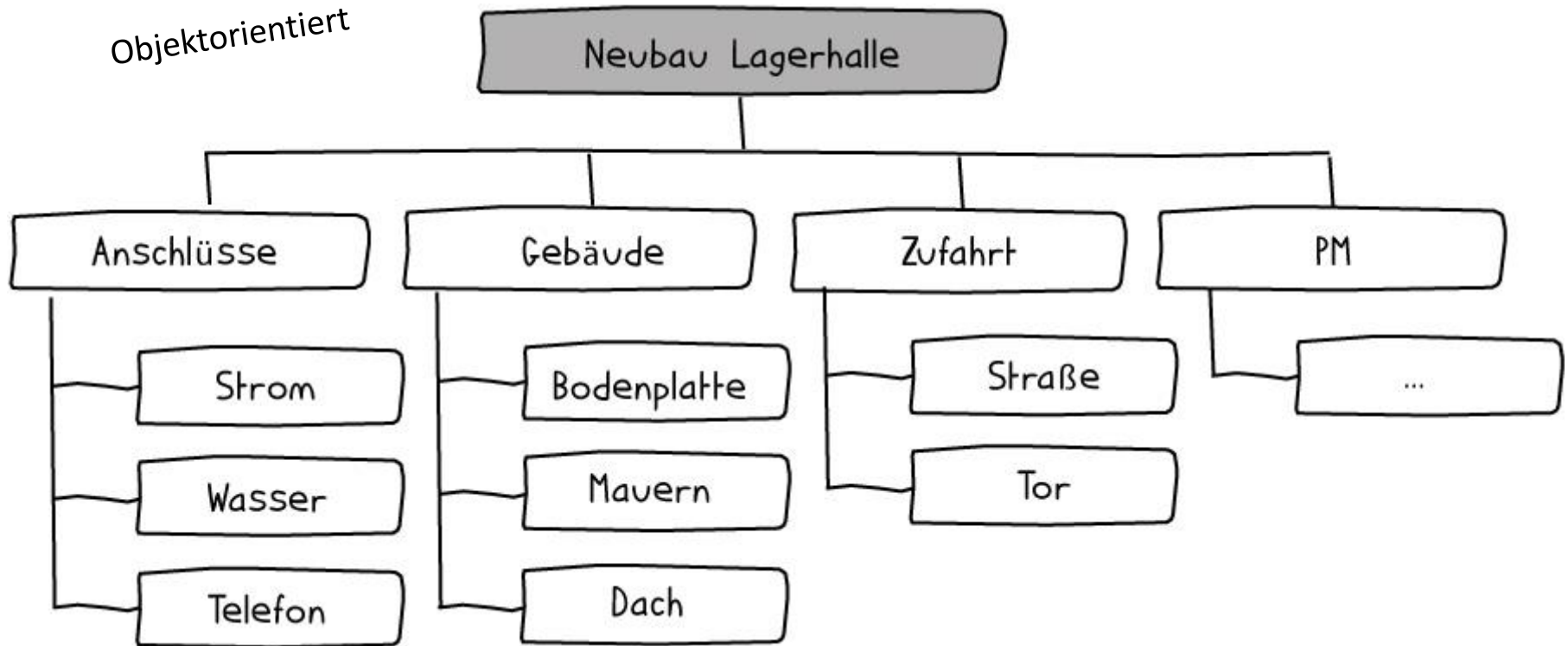
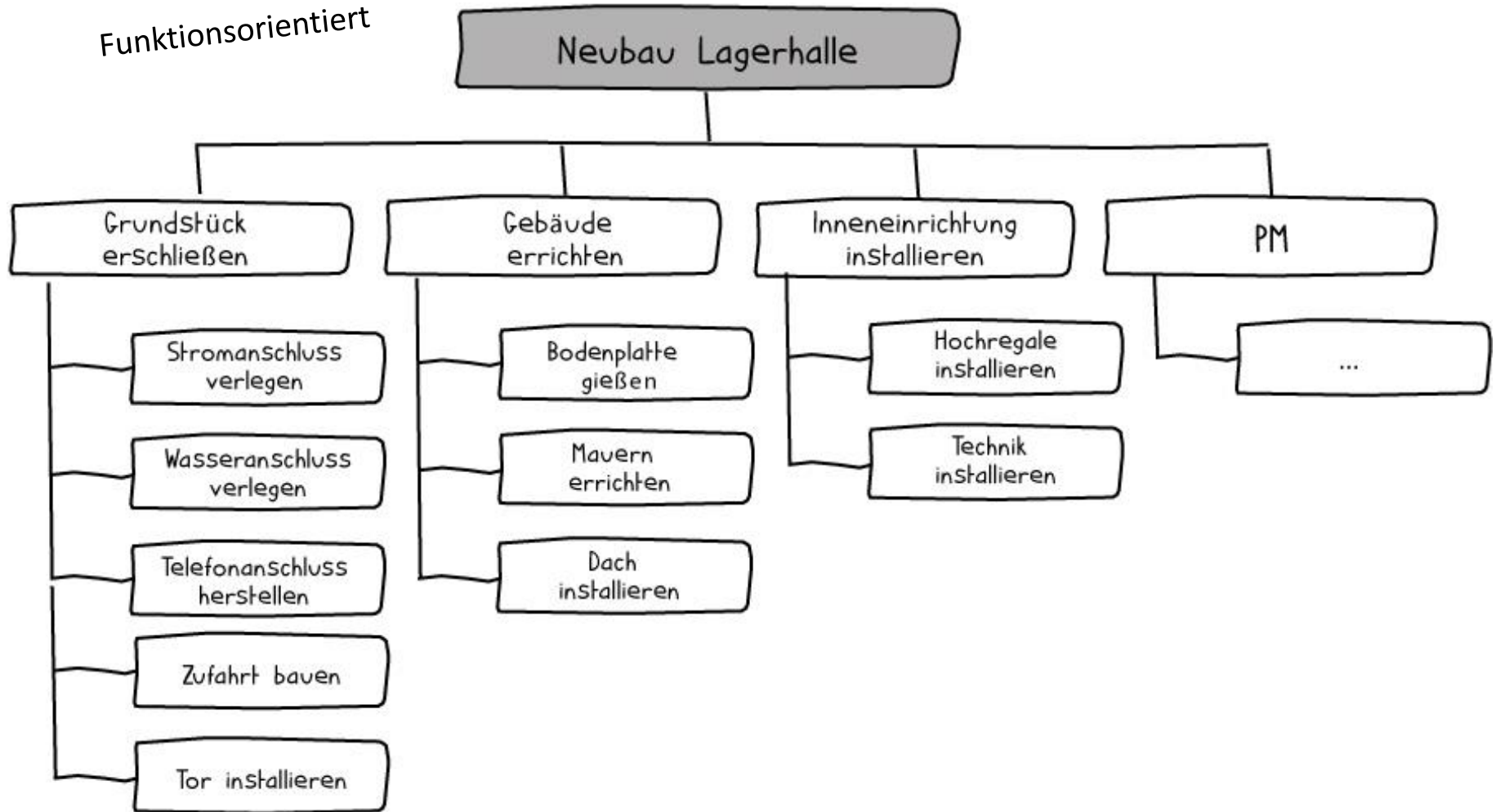


- vollständige Darstellung aller Elemente eines Projekts und ihrer Beziehungen
- hierarchische Gliederung der Elemente (Baumstruktur)
- keine zeitliche Aussage über die Abarbeitung des Projektes,
- Alternativ-Bezeichnung: WBS (Work Breakdown Structure) bezeichnet.

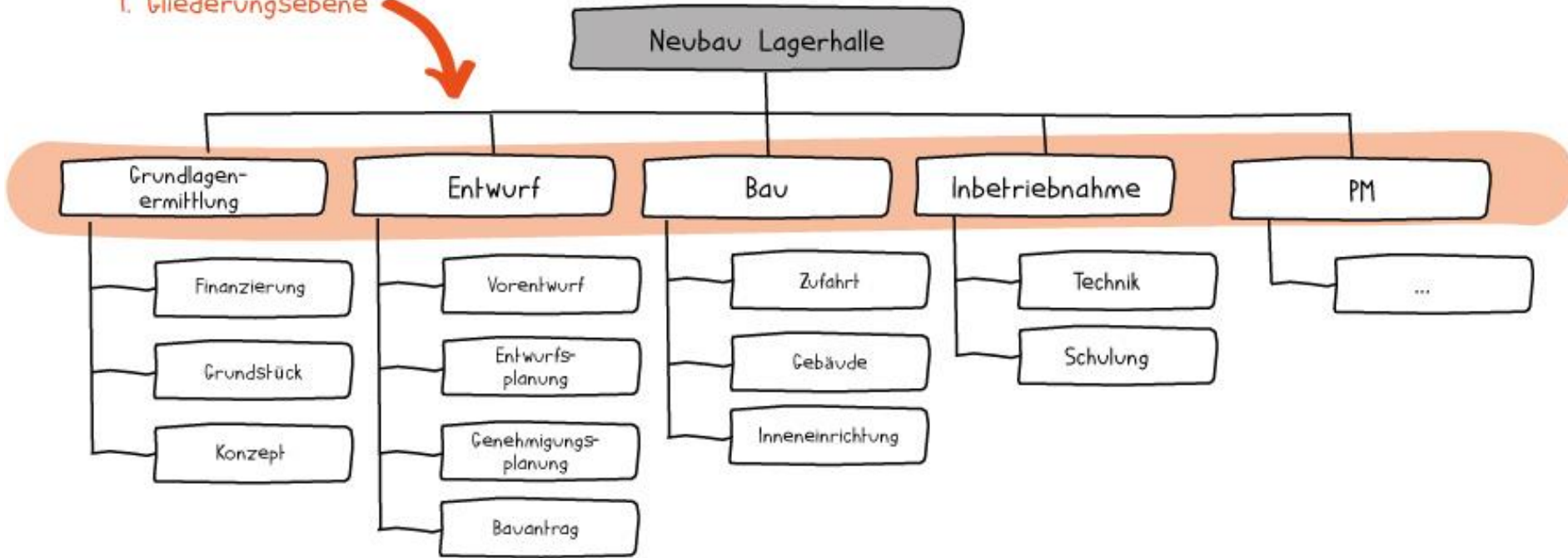


Funktionsorientiert



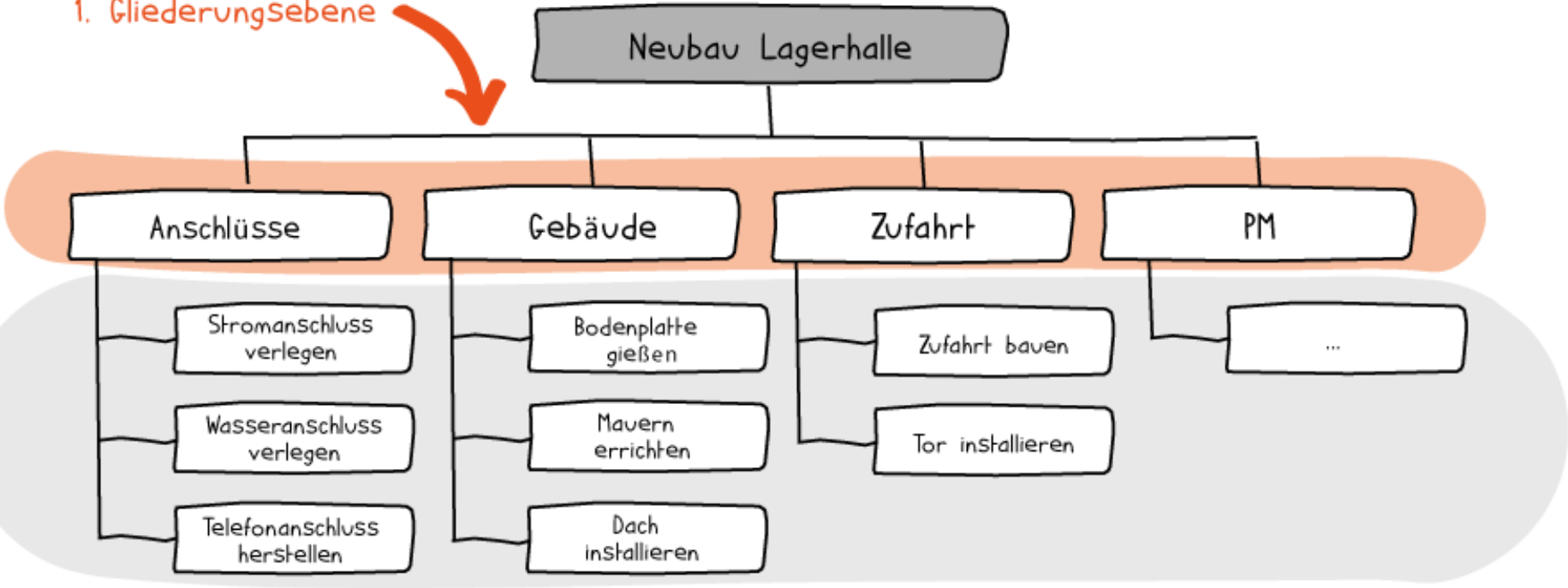
Phasenorientiert

Projektphasen auf der 1. Gliederungsebene



Gemischtorientiert

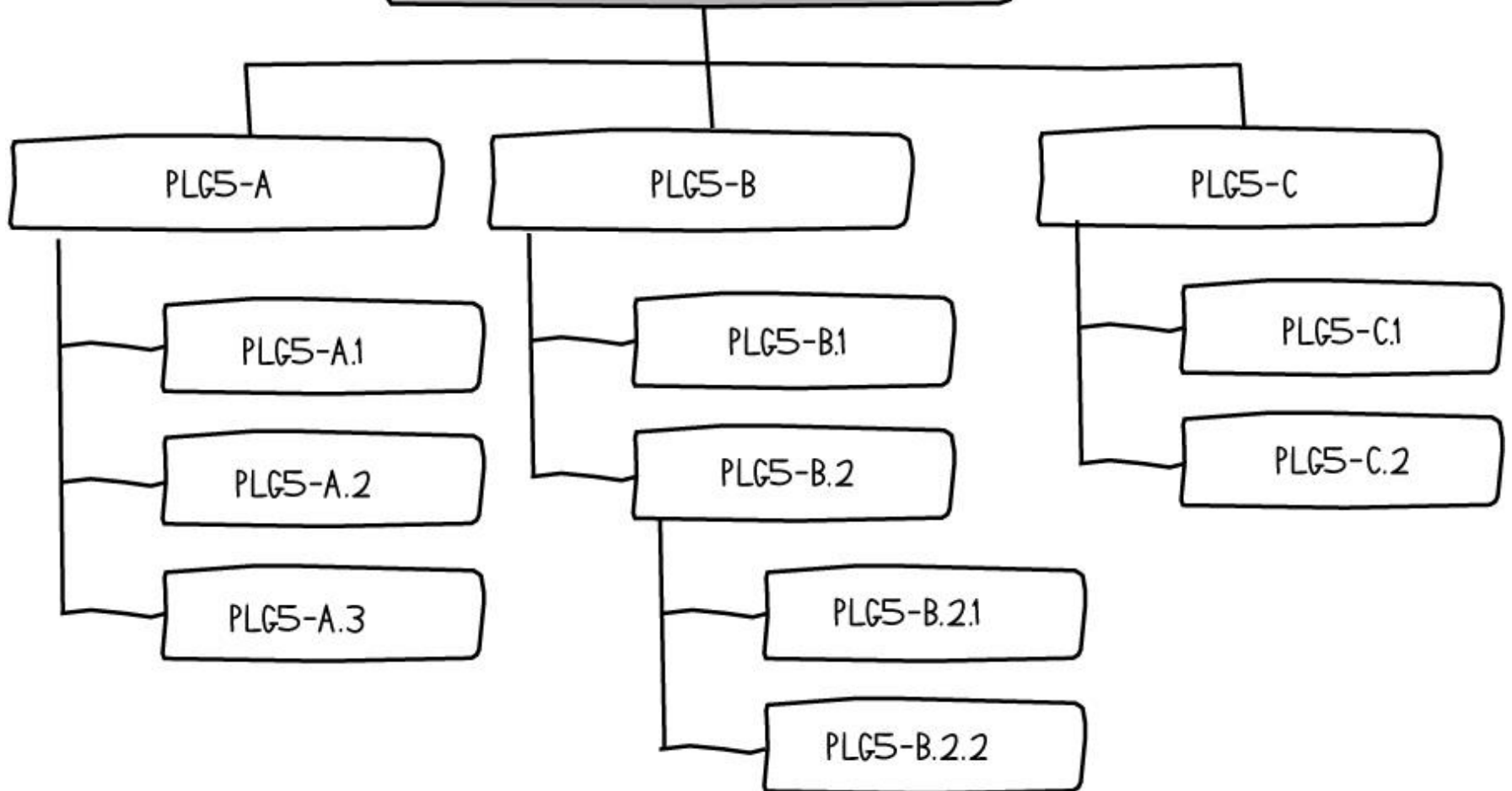
Objekte auf der 1. Gliederungsebene

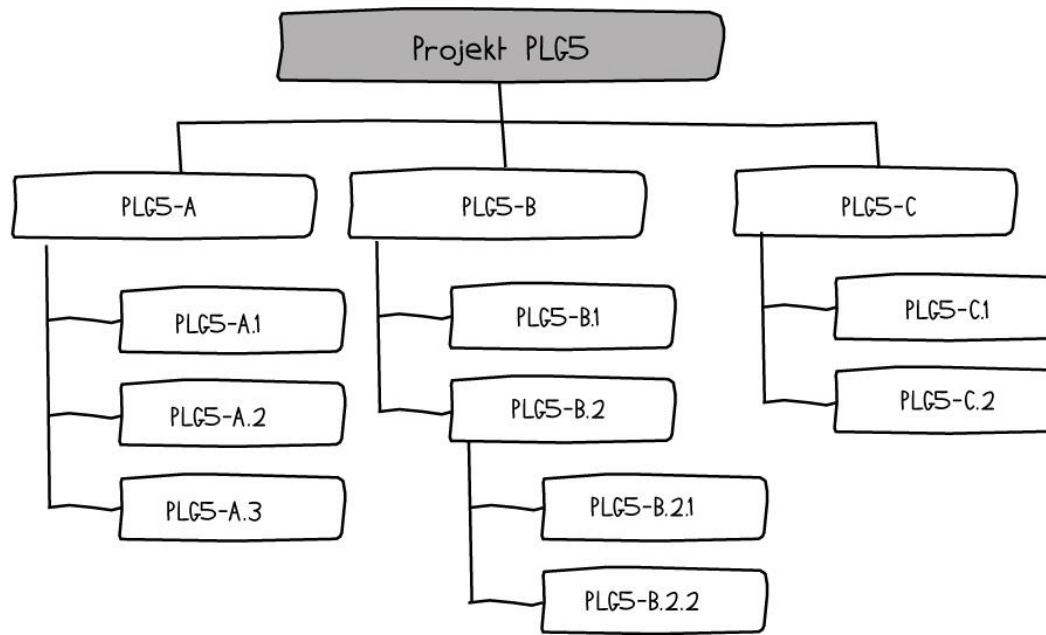


Aktivitäten auf der 2. Gliederungsebene

Codierung

Projekt PLG5





Codierung

Zur eindeutigen Identifizierung der Elemente werden sie mit einem Code versehen.

- dient der eindeutigen Zuordnung der Aufwände, Ressourcen oder Änderungen zu einem Arbeitspaket
- verdeutlicht hierarchische Position des Elements

Es werden verschiedene Arten der Codierung unterschieden:

Numerische Codierung: Nutzung von Ziffern, z.B. 1, 1.1, 1.1.2 ...

Dekadische Codierung: Ziffern im 10er-Format, z.B. 1000, 1100, 1110 ...

Alphabetische Codierung: Nutzung von Buchstaben, z.B. A, AA, AB, ...

Alphanumerische Codierung: Mischung aus Zahlen und Buchstaben, z.B. A, A1, A.1.1 ...

Häufig wird auch eine Projektnummer in den PSP-Code aufgenommen: